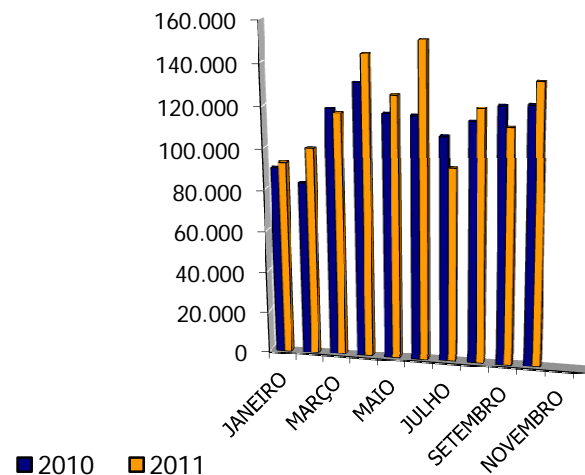
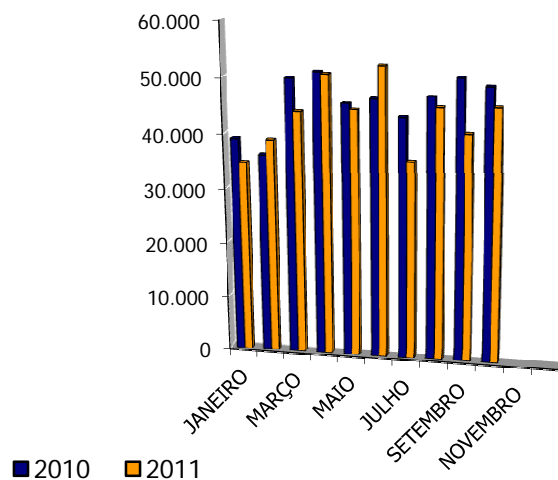




**EXPORTAÇÕES BRASILEIRAS DE CARNE SUÍNA
JAN / OUT 2011 X JAN / OUT 2010**

	TONELADA			US\$ MIL			PREÇO MÉDIO		
	2011	2010	%	2011	2010	%	2011	2010	%
JANEIRO	34.809	39.062	-10,89	93.029	90.462	2,84	2.673	2.316	15,40
FEVEREIRO	39.060	36.294	7,62	100.582	83.808	20,01	2.575	2.309	11,51
MARÇO	44.299	50.111	-11,60	117.466	119.500	-1,70	2.652	2.385	11,19
ABRIL	50.944	51.251	-0,60	145.410	132.199	9,99	2.854	2.579	10,66
MAIO	44.988	46.028	-2,26	126.645	117.990	7,34	2.815	2.563	9,82
JUNHO	52.752	46.952	12,35	152.134	117.342	29,65	2.884	2.499	15,39
JULHO	36.104	43.771	-17,52	93.854	108.225	-13,28	2.600	2.473	5,14
AGOSTO	45.887	47.689	-3,78	122.093	115.917	5,33	2.661	2.431	9,46
SETEMBRO	41.405	51.012	-18,83	113.852	123.705	-7,96	2.750	2.425	13,39
OUTUBRO	46.200	49.713	-7,07	135.236	124.482	8,64	2.927	2.504	16,90
NOVEMBRO									
DEZEMBRO									
TOTAL	436.449	461.882	-5,51	1.200.302	1.133.630	5,88	2.750	2.454	12,05



VOLUME

VALOR